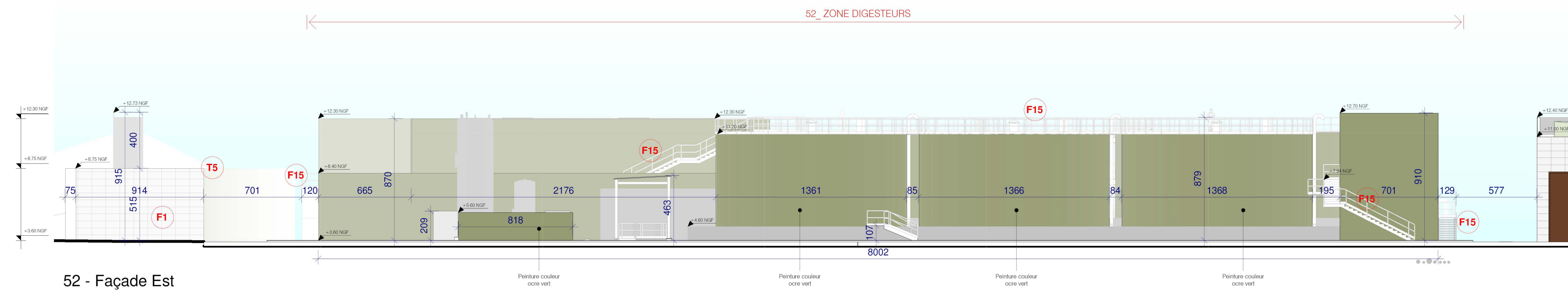
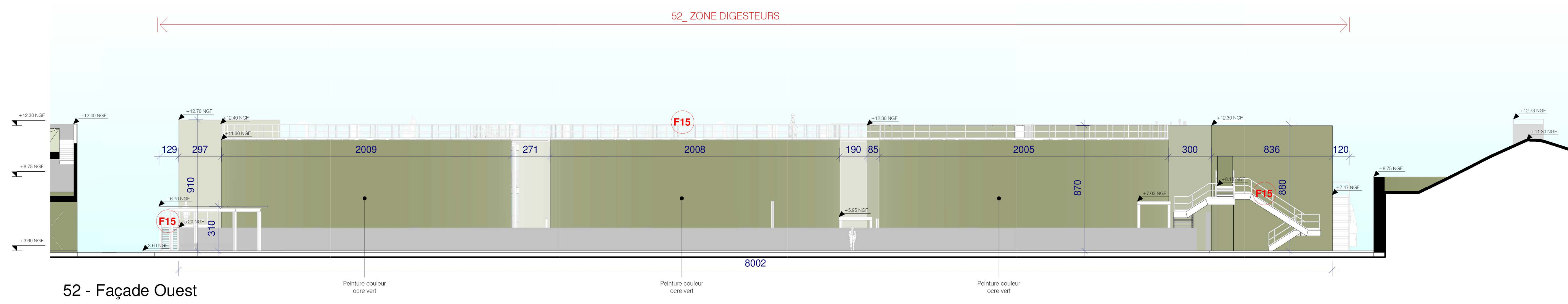


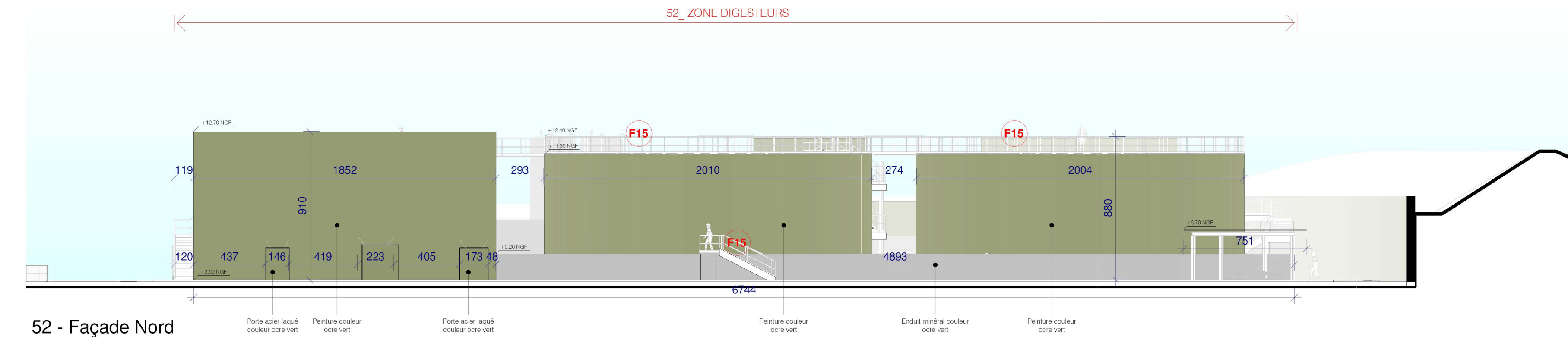
52 - Zone Digesteurs



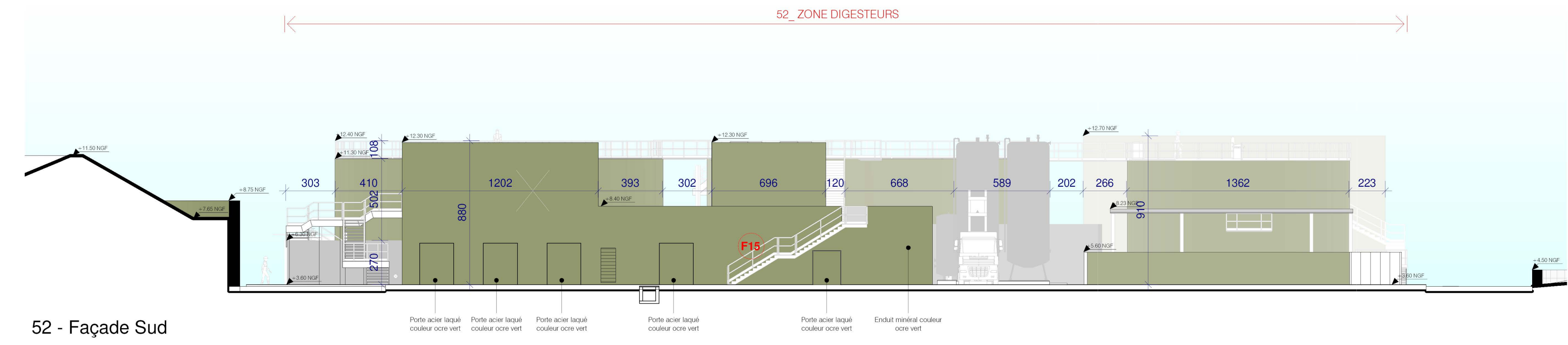
52 - Façade Est



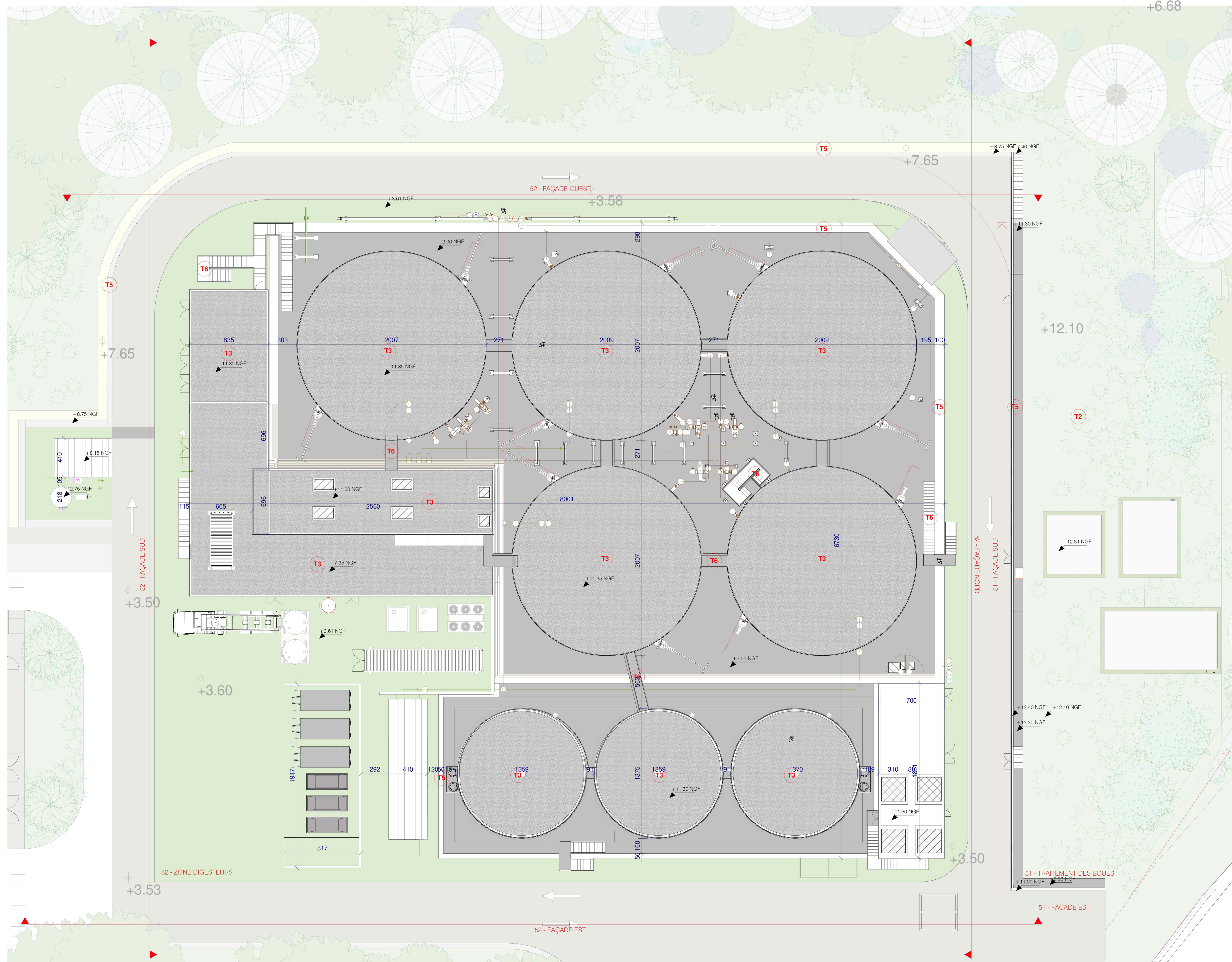
52 - Façade Ouest



52 - Façade Nord

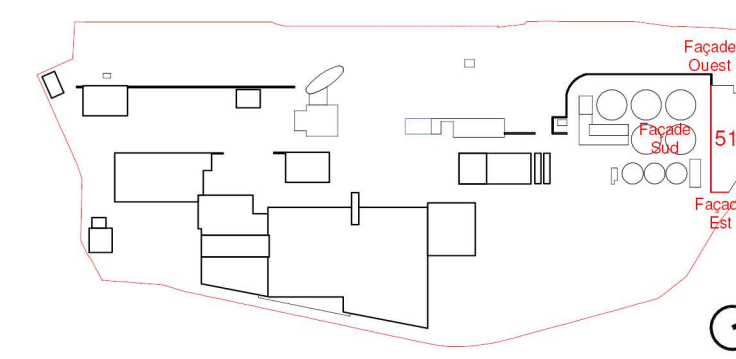


52 - Façade Sud

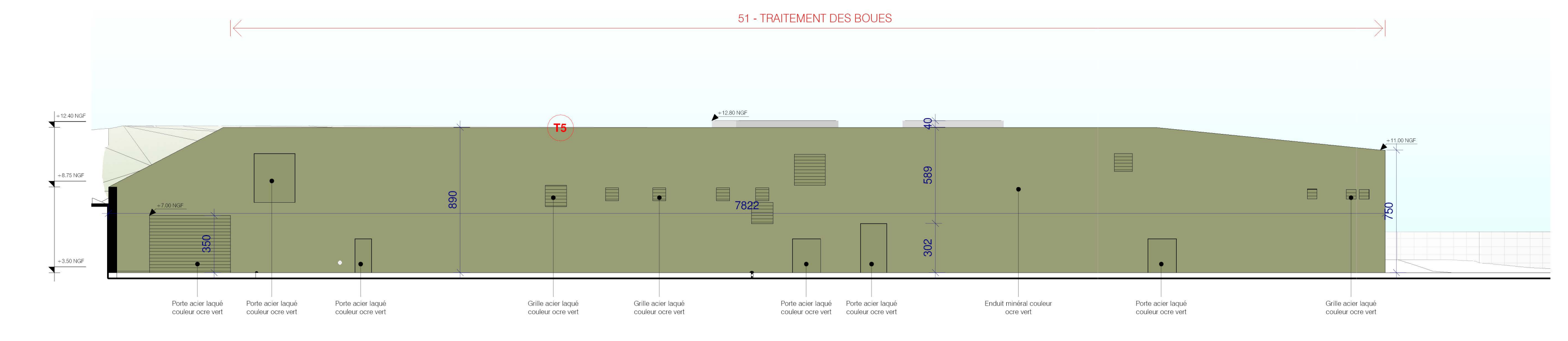


52 - Plan Masse Zone Digesteurs + 51 - Traitement des Boues

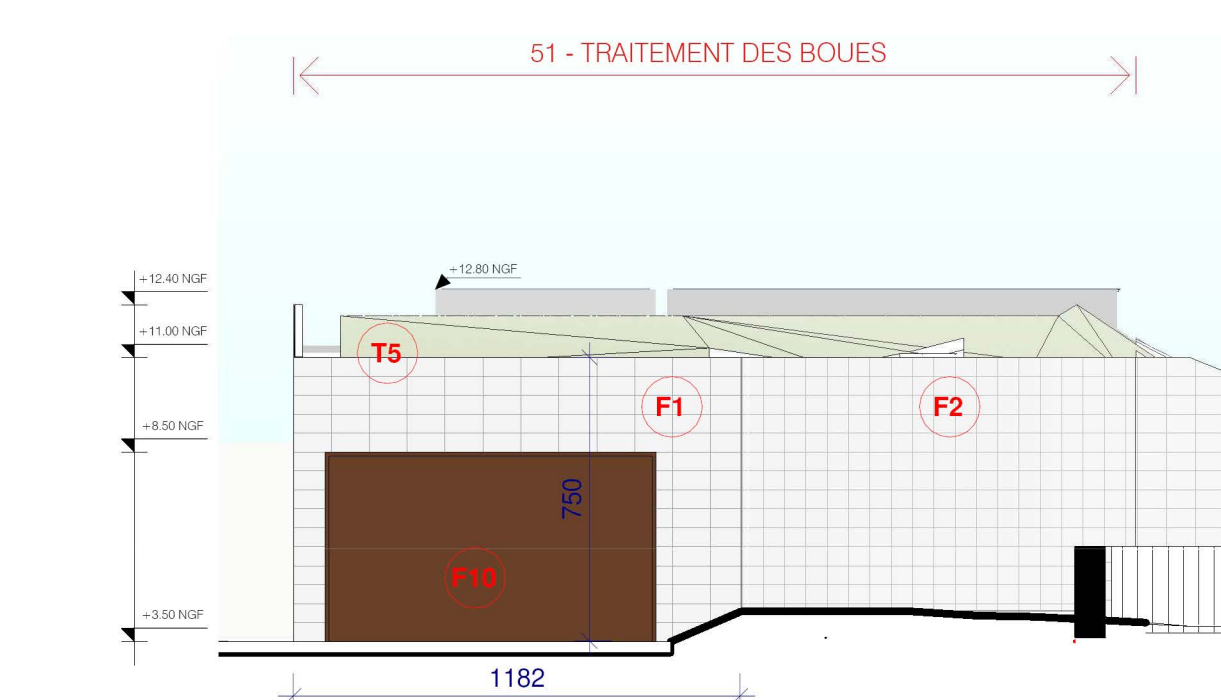
51 - Traitement des Boues



51 - Traitement des Boues



51 - Façade Sud



51 - Façade Est

- LEGENDE TOITURE**
- T1/ Panneaux photovoltaïques
 - T2/ Toiture plantée - épaisseur de terre minimum 40cm avec mouvement de terre
 - T3/ Toiture protection gravillonne
 - T4/ Sedum
 - T5/ Couvertine alu laqué de la couleur du mur
 - T6/ Callebottes acier galvanisé
 - T7/ Cheminement en stabilisé
 - T8/ Pergolas en bois

- LEGENDE FAÇADE**
- F1/ Mur gabion
 - F2/ Mur végétalisé
 - F3/ Parement terre cuite couleur ocre
 - F4/ Enduit minéral couleur ocre
 - F5/ Béton blanc
 - F6/ Béton matricé aspect gabion
 - F7/ Acier corton
 - F8/ Mur-rideau avec verre respirant aluminium anodisé
 - F9/ Ensemble vitré menuiserie en aluminium anodisé
 - F10/ Encadrement acier laqué couleur corton + Ventilés filantes aluminium laqué couleur corton avec porte sous-lenture
 - F11/ Ventilés filantes acier laqué couleur corton
 - F12/ Ventilés filantes aluminium anodisé avec porte sous-lenture
 - F13/ Habillage aluminium anodisé
 - F14/ Garde-corps aluminium avec fillet en inox
 - F15/ Serrurerie en acier galvanisé
 - F16/ Garde-corps vitre

1 18/08/23 Modification échelle suite courser DOTM
0 30/06/23 Original

Maître d'ouvrage: **MÉTROPOLÉ NICE CÔTE D'AZUR**
Architecte: **groupe-6**
Groupement: **SUEZ groupe-6 ARTELLA ECI FZC2 EMBL-REC**

NOUVEAU COMPLEXE HALIOTIS
333 Promenade des Anglais, 06000 Nice



PERMIS DE CONSTRUIRE

Maître d'ouvrage Eau d'Azur Associatif Maître d'ouvrage Cabinet Merlin Mandatitaire traitement des Eaux Département France 60002 Architecte / Paysagiste Groupe-6 / Paris / Paysages BET M&E EXE Arterra BET M&E EXE BG Ingénierie Conseils SAS BET Electricité et contrôle commande Fayet Energie Services BET Exploitant Suez Services France BET Génie Civil Razel-Bec SAS BET Génie Civil Bureau de contrôle Scolotte CSPS Bureau Veritas Construction	333 Promenade des Anglais 06000 Nice 6 Rue Gréville 69002 Lyon 270 Rue Pierre Duhamel, Et A Le Crosnard, 13708 Aix-en-Provence 94 Avenue Ledru Rollin 75011 Paris La Condorset, 18 Rue Elie Palas 13322 Marseille 13 Rue des Emeraudes 69006 Lyon 2 Avenue du Général de Gaulle 91175 Vry-Chablon Cedex 16 Tour CB21-18 Place de l'Iris 92084 Paris La Defense Cedex CS 6640 05517 Carros Cedex P.A.L. Saint-Jobert 06202 Valbonne 1881 Route des Dolines 06560 Valbonne 2000 Routes des Lucioles 06560 Valbonne	Mt. : 06 18 26 13 11 e-mail : olivier.damour@eaudazur.com Mt. : 06 44 44 99 97 e-mail : c.leberton@cabinet-merlin.fr Mt. : 06 70 70 71 e-mail : yves.scardini@suez.com Mt. : 01 53 17 96 00 e-mail : pierre@groupe-6.com Mt. : 06 64 46 53 54 e-mail : stephane.garic@artellagroup.com Mt. : 06 40 40 98 98 e-mail : fabrice.bouvard@bg-21.com Mt. : X e-mail : x.morel@energie.fayet.com Mt. : 07 86 13 37 84 e-mail : sebastien.papin@suez.com Mt. : 06 20 39 18 89 e-mail : p.labiche@razel-bec.fayat.com Mt. : X e-mail : X Mt. : X e-mail : X Mt. : X e-mail : X
--	---	--

Plan des façades et toiture - Zone Digesteurs & Boues

GRO	PC	GR6	ARC	TN	TZ	FAC	PC5.02	1
APPARE	PHASE	EMETTEUR	LOT	NIVEAU	ZONE	TYPE	NUMERO	INDICE

ECHELLE: 1/200e DATE: 18/08/23
FORMAT: A4x1181